

РОЛЬ РУКОВОДИТЕЛЯ ЮРИДИЧЕСКОЙ СЛУЖБЫ В ПОВЫШЕНИИ ЭФФЕКТИВНОСТИ ОПЕРАЦИОННОЙ ДЕЯТЕЛЬНОСТИ КОМПАНИИ

SPLAT[®]

ЕЛЕНА КУЧЕРЯВАЯ
ДИРЕКТОР ПО ПРАВОВЫМ ВОПРОСАМ,
КОМПЛАЕНСУ, HR ADMIN
SPLAT GLOBAL





Мы искренне верим — каждый способен изменить мир к лучшему. Создавая продукты SPLAT, мы знаем, что всё тепло, вложенное в них, сделает ваш день ярче, счастливее и добрее

Евгений Дёмин

SPLAT

2500+ собственных товарных
знаков, патентов на
изобретения и промышленные
образцы в России
и за рубежом

1350 человек в культуре
открытости и доверия

13 офисов в разных странах мира

25 лет создаём инновации будущего

60 стран присутствия продуктов

SPLAT | BIOMED | BIOMIO | JUICY LAB | SMILEX | A.L.L. | SOLZAO



ГДЕ ВЫ СЕЙЧАС НА СПИРАЛИ?

Американский психолог Клер Грейвз и его последователи представили социально-эволюционную теорию в конце XX века

Теория Спиральной динамики описывает ступени развития человека и общества

Всю жизнь человек и организации развиваются по спирали, накапливая опыт, полученный на предыдущих спиралях



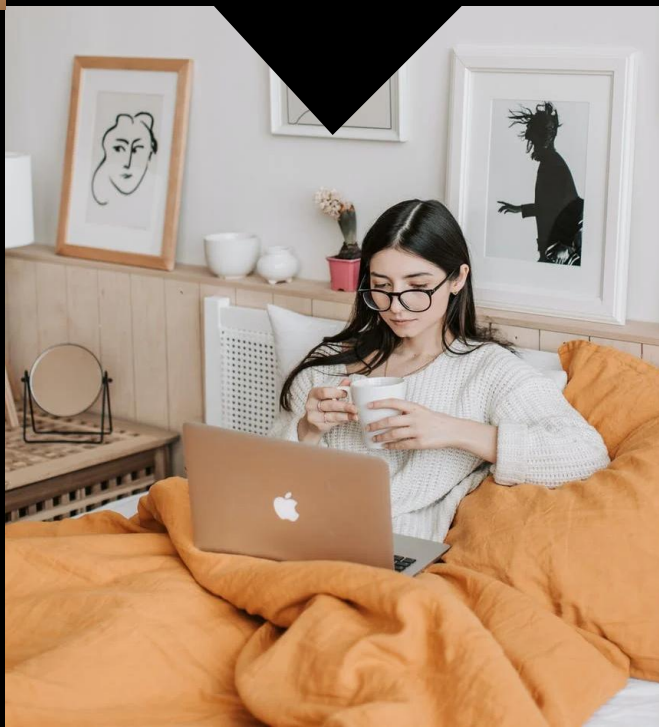


ТЕХНОЛОГИИ,
ИНФОРМАЦИЯ



ПОСТАВЩИКИ
И ПАРТНЕРЫ

ЛЮДИ,
СТРУКТУРА



ПРОЦЕССЫ



Kairos



Chronos

РАБОТАЕМ В БИЗНЕС-ПАРТНЕРСТВЕ, ПЫТАЕМСЯ ЗАРАБОТАТЬ, НЕ ТОЛЬКО ПОТРАТИТЬ

ПАРТНЕРСТВО (all-hands)

Эмпатия + комбинируем каналы коммуникации для удобства проектных команд
Нулевая терпимость к замалчиванию проблем
Оцифровываем риски, создаём матрицы полномочий
ЗНАЕМ СКОЛЬКО СТОИМ ОТ NNS

МЫ ПЫТАЕМСЯ ЗАРАБОТАТЬ И ЭКОНОМИМ

Открыли свой консалтинг для других компаний, в штате патентные поверенные

Проводим партнерские мероприятия, выступаем на конференциях, пишем статьи, знакомим сообщество с компанией и брендами, возили юристов на завод, проводим экскурсии вокруг офиса, параллельно обучаем команду и формируем базу знаний

Мониторим нарушения по ИС, пишем претензии, занимаем проактивную позицию

МЫ ОБЩАЕМСЯ (let's talk)

LEGAL SITE – пространство с шаблонами документов и собственными тренингами (все из жизни)

People SPLAT – комментарии из области права для работы и жизни

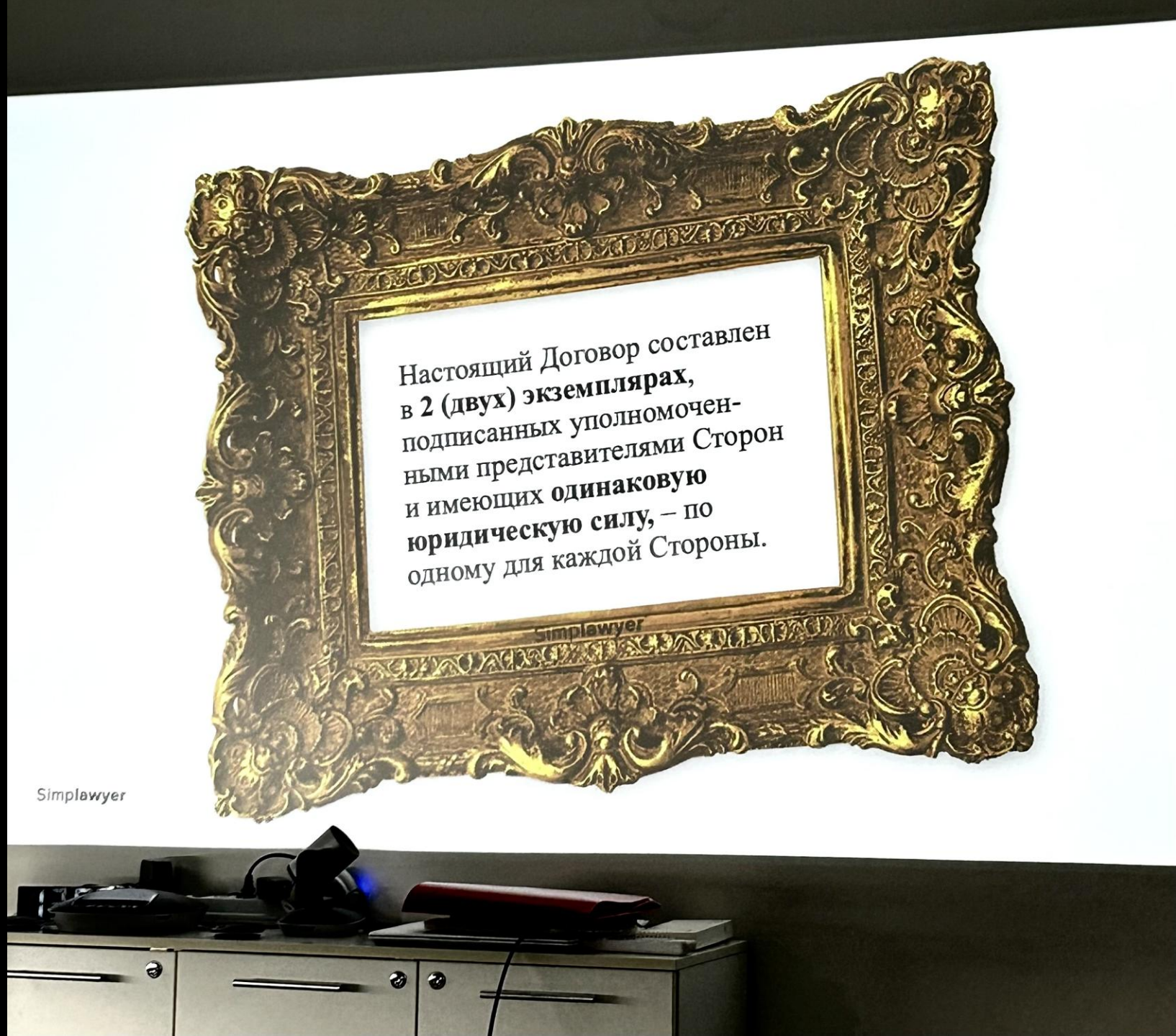
Чат-бот – будем чатиться, если сотрудник предпочитает такой вид коммуникации



УЧИМСЯ САМИ, ОБУЧАЕМ ДРУГИХ, ЭКОНОМИМ НА ВНЕШНИХ ТРЕНИНГАХ

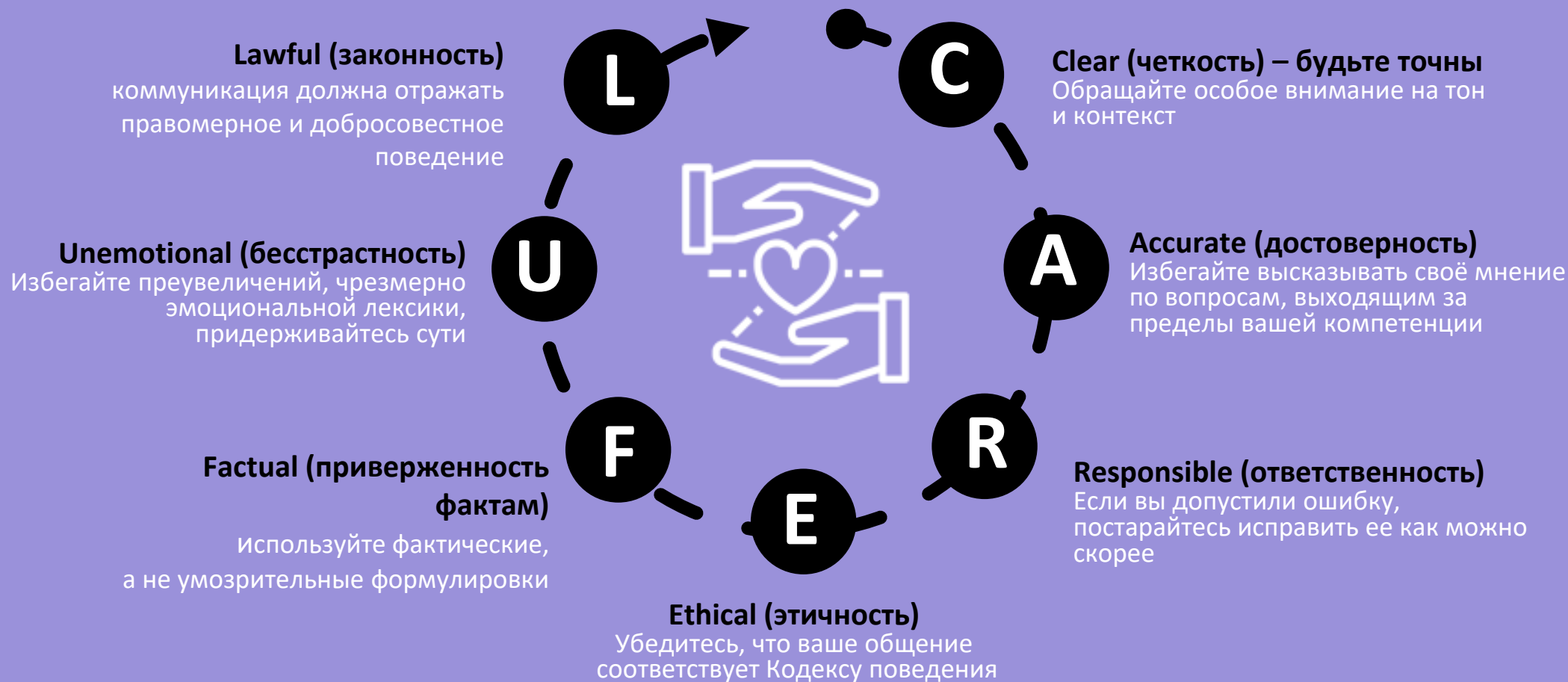
Фокус на данных, не на документах

Картинка из книги «Лигал дизайн и юридическая эффективность» Симлоер



Стратегия C.A.R.E.F.U.L (аккуратная коммуникация, эффективный тренинг для бизнеса)

с



LEGAL TECH

1 ГДЕ СОБИРАЕМ И ТРЕЧИМ ЗАДАЧИ?

2 ГДЕ, И КАК БЫСТРО СМОТРИМ
ДОГОВОРЫ?

3 ГДЕ, КТО, КАК БЫСТРО СОСТАВЛЯЕТ
ПРЕТЕНЗИИ?

4 ГДЕ, КТО, КАК БЫСТРО ДРАФТИТ И
СОГЛАСОВЫВАЕТ ДОВЕРЕННОСТИ
(МЧД)?



ПО ESG ЕСТЬ ЧТО? А ЕСЛИ ПОИСКАТЬ В S?

ПОМОЩЬ КОМПАНИИ В РЕЙТИНГАХ

Кодекс добросовестного поведения

Антикоррупционная политика

Политика о конфликте интересов

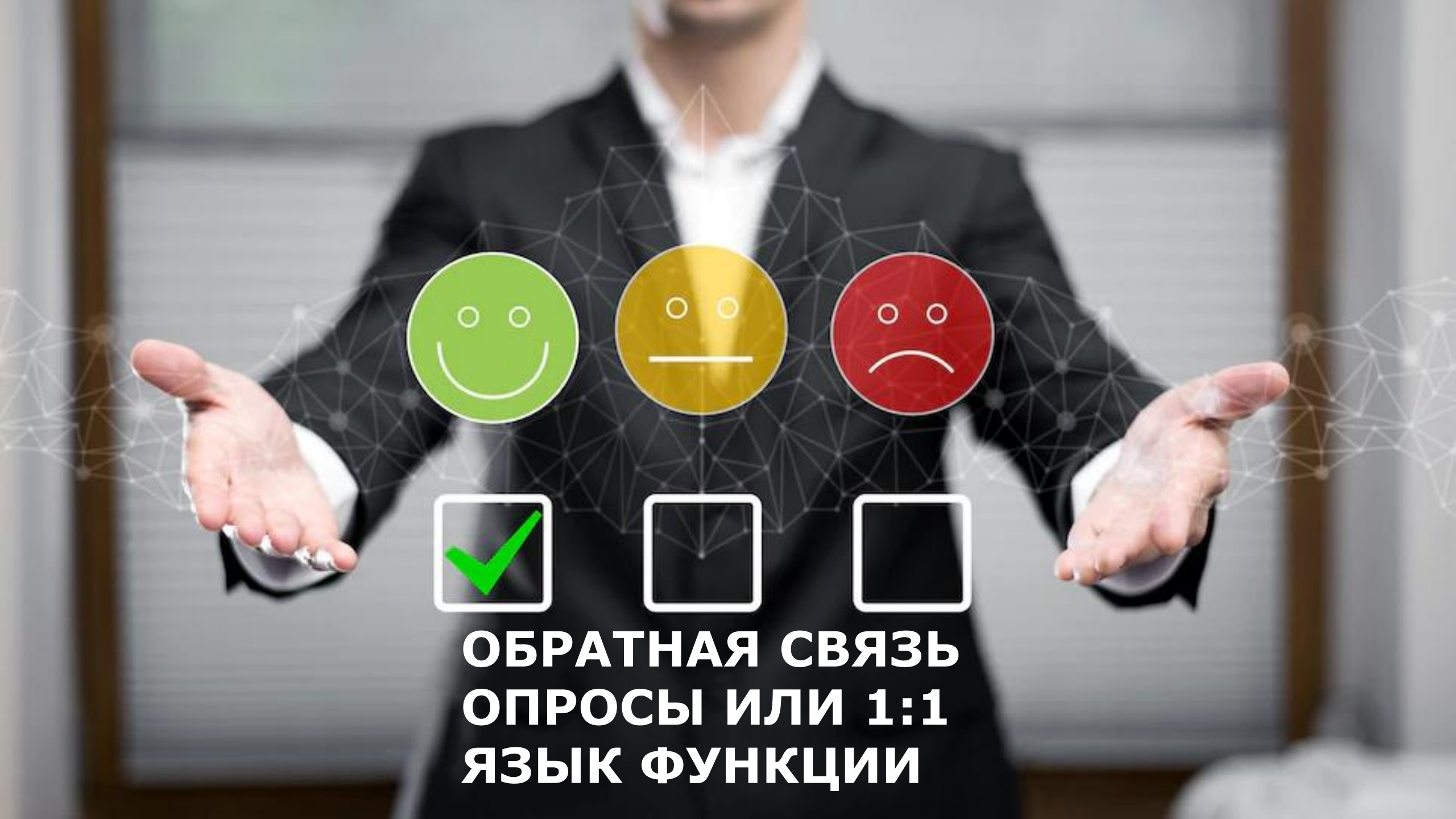
Правила дарения подарков

Декларирование конфликта
интересов в SABY

Политика по правам человека

17 ЦЕЛЕЙ В ОБЛАСТИ УСТОЙЧИВОГО РАЗВИТИЯ





**ОБРАТНАЯ СВЯЗЬ
ОПРОСЫ ИЛИ 1:1
ЯЗЫК ФУНКЦИИ**

ГРУППА

БАНКРОТСТВО (РЕСТРУКТУРИЗАЦИЯ И КОНСУЛЬТИРОВАНИЕ)

ГРУППА

БАНКРОТСТВО (СПОРЫ HIGH MARKET)

ГРУППА

РАЗРЕШЕНИЕ СПОРОВ В СУДАХ ОБЩЕЙ ЮРИСДИКЦИИ

ГРУППА

АПК И СЕЛЬСКОЕ ХОЗЯЙСТВО

ГРУППА

АРБИТРАЖНОЕ СУДОПРОИЗВОДСТВО (КРУПНЫЕ КОММЕРЧЕСКИЕ СПОРЫ: HIGH MARKET)

ГРУППА

КОРПОРАТИВНОЕ ПРАВО/СЛИЯНИЯ И ПОГЛОЩЕНИЯ (MID MARKET)

ГРУППА

ТРУДОВОЕ И МИГРАЦИОННОЕ ПРАВО

ГРУППА

ФАРМАЦЕВТИКА И ЗДРАВООХРАНЕНИЕ (ФАРМАЦЕВТИКА)

ГРУППА

НАЛОГОВОЕ КОНСУЛЬТИРОВАНИЕ И СПОРЫ (MID MARKET)

ГРУППА

УГОЛОВНОЕ ПРАВО

ГРУППА

ЧАСТНЫЙ КАПИТАЛ

KOYALEV
TUGUSHI
& PARTNERS

РЕКЛАМА 1

Лидеры по отраслям и практикам

> Антимонопольное право

> АПК и сельское хозяйство

> Арбитражное судопроизводство

> Банкротство

> ВЭД/Таможенное право и валютное регулирование

> ГЧП/Инфраструктурные проекты

По выручке

Адвокатское Бюро ЕПАМ

1

МЕСТО

ПО ВЫРУЧКЕ

R

РЕКОМЕНДОВАННЫЕ ЮРИСТЫ

АДВОКАТСКОЕ БЮРО

ЕПАМ

ПРОФАЙЛ КОМПАНИИ

Denuo

2

МЕСТО

ПО ВЫРУЧКЕ

R

РЕКОМЕНДОВАННЫЕ ЮРИСТЫ

дénuo

ПРОФАЙЛ КОМПАНИИ

Better Chance

BETTER